

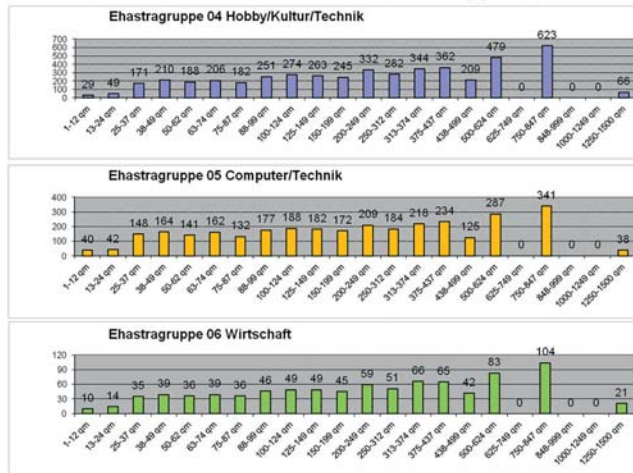
Neue BASTRA-Erhebungsrunde mit der Peli Service GmbH: Leistungskennziffern rund um den Bahnhofsbuchhandel

Auf die Jahreshauptversammlung des Verbandes Deutscher Bahnhofsbuchhändler (VDBB) am 23. und 24. April 2012 dürfen die Gäste aus Verlagen und Vertriebsfirmen bereits jetzt sehr gespannt sein. Denn dann wird der Vorstand des VDBB voraussichtlich einige Ergebnisse der neuen BASTRA-Erhebungsrunde präsentieren, die bei den Filialen sämtlicher Verbandsmitglieder (d.h. rund 430 Verkaufsstellen) für das vierte Quartal 2011 erfolgen wird. Kooperationspartner dabei ist der Softwarespezialist Peli, der die erhobenen Daten auswertet und anonymisiert.

Einen ersten Testlauf mit Peli gab es bereits: Im dritten Quartal 2011 fand bei ausgewählten Mitgliedsfirmen des VDBB eine Testerhebung statt. Bei insgesamt 224 Verkaufsstellen wurden unter anderem Leistungskennziffern wie die Sortimentsbreite im Verhältnis zur Fläche oder die Fläche in Relation zum Wochenumsatz bzw. zur Remissionsquote erhoben. Markus Wallner, Geschäftsleiter der Peli Service GmbH, stellte den Mitgliedern des VDBB bei dessen interner Herbstversammlung am 9. und 10. November in Augsburg erste Kennzahlen aus der Testerhebung vor. Mehr zu den weiteren Themen der Herbstversammlung lesen Sie auf den Seiten 59ff. in dieser Ausgabe.

BASTRA Erhebung Q3/2011

Sortimentsbreite/Fläche nach Ehastra Gruppen



Quelle: VDBB

Die BASTRA ermöglicht fortan noch genauere Kennzahlen, da die EHASTRAGruppen für die Daten und Auswertungen hinterlegt worden sind. Die oben dargestellten Kennziffern entstammen einer Testerhebung bei 224 Verkaufsstellen